

Unattended Terminal / PINPad

i9500



- Terminal für unbediente Automaten
- Ideal für den In- und Outdooreinsatz
- Als Basisterminal oder PINPad
- Sicherheit durch High Security Core HSC
- Schnelle Transaktionszeiten
- Vielfältige Kommunikationsmöglichkeiten
- Robustes zweiteiliges Design
- Vandalismussicher, geschützt gegen Staub und Wasser
- Resistent gegen petrochemische Stoffe

Unattended i9500

Das Automatenmodul besteht aus den Komponenten i9530 (PINPad) und i9550 (Hybridkartenleser). Das i9500 ermöglicht eine flexible Anpassung an verschiedene Kommunikationsvarianten.

Kommunikationskonzept

Ethernet

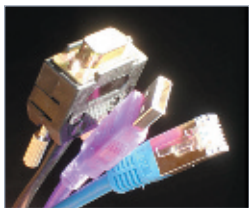
Das i9500 kommuniziert über das Netzwerk mit der Kasse bzw. dem Software-Terminal und dem Netzbetrieb.

RS232

Das i9500 kann über ein RS232-Kabel mit der Kasse bzw. dem Software-Terminal verbunden werden.

USB

Das i9500 kann über ein USB-Kabel mit der Kasse bzw. dem Software-Terminal verbunden werden.



Vielfältige Kommunikationsmöglichkeiten



Hybridkartenleser mit Schutz vor Skimming-Attacken



Sichtschutz für sichere PIN-Eingabe (Option)



Farbige Tastatur mit taktilen Markierungen für Sehbehinderte

Softwarelösungen

Die modular erstellten Applikationen basieren auf dem leistungsfähigen Betriebssystem UNICAPT™32. Upgrades sind durch nachladbare Applikationen möglich.

Ingenico GmbH
Pfalzburger Straße 43 - 44
10717 Berlin
Tel +49 (0) 30-8 10 96 - 0
Fax +49 (0) 30-8 10 96 - 591

www.ingenico.de

Technische Daten

Speicher	8 MB SRAM, 8 MB Flash
Mikroprozessor	ARM9 32 Bit 180 MHz
Betriebssystem	UNICAPT™ 32
Sicherheit	Integriertes Hardwaresicherheitsmodul HSC Schnelle RSA- und DES- Verschlüsselung
Kartenleser	Manueller Hybridkartenleser Chipkarten: ISO 7816 Magnetkarten: Spur 1/2/3
Display	Grafisch 128 x 64 Pixel, hinterleuchtet
Tastatur	15 Tasten, ECBS konform
SAMs	2 SAM-Steckplätze
Kommunikation	Ethernet, GSM/GPRS*, USB 2 RS232-Schnittstellen ZVT-Kassenschnittstelle, O.Pl.*
Verschlüsselung	SSL- und Bitmapverschlüsselung
Stromversorgung	Externes Netzteil 230 V
Farbe	Schwarz / Silber
Maße (BxHxT)	i9530: 120 x 155 x 44,8 mm i9550: 99,8 x 66 x 161,55 mm Cut out (Schablone): 96,5 x 134 und 73 x 61 mm
Umgebungsbedingungen	Außentemperatur: -25°C bis +65°C Innentemperatur: mind. -5°C Luftfeuchtigkeit: 5 % bis 95 % nicht kondensierend
Gewicht	i9530: 600 g i9550: 700 g

Schutzklassen	IP65 (i9530), IP34 (i9550)
Zahlungsarten	girocard / electronic cash ELV/OLV (online/offline) Maestro / VPAY Kreditkarten (online/offline) GeldKarte 3.0 (in Vorbereitung)
Kundenkarten	Auf Anfrage
Zulassungen	electronic cash gem. ZKA TA 7.0 EMV 2000, Level 1 + Level 2 PCI PED

*Option

Ausführungen

Das i9500 lässt sich dank der kompakten Abmaße in jede Art von Automaten integrieren, egal ob Verkaufsautomaten, Tankautomaten oder Kioske. Das i9500 ist in zwei unterschiedlichen funktionellen Ausführungen lieferbar:

Basisterminal

Das **i9500** als Basisterminal enthält eine vollständige Zahlungsverkehrsanwendung inklusive PINPad. Über die Kassenschnittstelle kann es an eine Kasse (einen Automaten) angeschlossen werden (**adaptierte Lösung**). Der Belegdruck wird von der Kasse (dem Automaten) übernommen.

PINPad an Softwareterminal

Das **i9500** als PINPad dient als Interface zur PIN-Eingabe durch den Karteninhaber und übernimmt die Absicherung sensibler Daten durch eine leistungsstarke Kryptographie. Es ist Bestandteil des eigentlichen Terminals, welches als Software auf einem Kassen-PC (Automaten) läuft (**integrierte Lösung**).

Copyright© 2009 by Ingenico GmbH. Alle Rechte vorbehalten

Kein Teil dieser Veröffentlichung darf ohne schriftliche Genehmigung der Ingenico GmbH kopiert, gesendet, übertragen, elektronisch gespeichert oder in eine andere Sprache übersetzt werden. Diese Produktinformation dient der allgemeinen Information und stellt keine technische Spezifikation dar. Die Verfügbarkeit der genannten Merkmale ist abhängig von der spezifischen Zulassung und Freischaltung durch die jeweiligen Netzbetreiber und/oder Acquirer, in denen die Systeme der Ingenico GmbH betrieben werden. Nähere Auskünfte kann Ihnen Ihr Netzbetreiber und/oder Acquirer geben. Die Ingenico GmbH behält sich das Recht auf die Änderung von Funktionen, Eigenschaften und technischen Angaben zu jeder Zeit und ohne vorherige Benachrichtigung vor.

20090209 i9500